

## TERRES DE L'EBRE

## El Programa de Resiliència Urbana de l'ONU obre la fase per prioritzar les àrees d'actuació i concretar els projectes

El Departament de Territori i ONU-Hàbitat, el programa de Nacions Unides per a la millora dels assentaments urbans, han dut a terme, aquest dimarts, una nova sessió de treball del Programa de Resiliència Urbana a les Terres de l'Ebre, que ha reunit una vintena de representants d'institucions i entitats del teixit econòmic i social ebrenc a la Sala Renaixença de Benissanet. "Després de les tres sessions de diagnòsi, a partir d'avui entrem en la fase de marcar les prioritats per tenir els projectes necessaris per a unes Terres de l'Ebre més resilents", explica la directora general d'Agenda i Renovació Urbana, Nèl·la Saborit Esteve, que destaca la importància de la participació dels mateixos actors del territori per definir aquests projectes.



"Les Terres de l'Ebre ens percebem com a zona 0 dels efectes del canvi climàtic i això ens obliga a incorporar la sostenibilitat en la nostra estratègia de desenvolupament", concreta el delegat del Govern, Albert Salvadó Fernandez, que posa en valor, també, la importància per al territori. "Disposar d'una eina de diagnòsi de la resiliència al territori ens permetrà,

més endavant, posicionar-nos a escala internacional explicant aquest model", conclou.

**Una vintena d'agents del territori participen en el quart taller dut a terme a Benissanet**

## POLÍTICA

## La portaveu del PSC a Roquetes, Georgina Ebri, prendrà el relleu de Rubén Viñuales al Parlament



La renúncia de l'actual alcalde socialista de Tarragona, Rubén Viñuales, a la seva acta de diputat al Parlament suposarà l'entrada a la cambra de l'actual portaveu del PSC a l'Ajuntament de Roquetes, Georgina Ebri. "L'Ebre guanya força al Parlament", és la lectura que han efectuat avui des del partit en roda de premsa. Ebri, diplomada universitària en infermeria i graduada en fisioterà-

pia, ha reivindicat la tasca que està portant el PSC al Parlament en favor del conjunt de les Terres de l'Ebre, com és la modificació de la Llei dels Fons Nuclears, la construcció del nou hospital i el desdoblament de l'eix de l'Ebre, entre d'altres. "Un treball en el qual insistirem fins a fer-ho una realitat, conjuntament amb el company Joaquim Paladella". (ebredigital.cat)

## DIPUTACIÓ

## Llauradó defensa que l'acord amb el PSC està "blindat" i garanteix l'"estabilitat política"

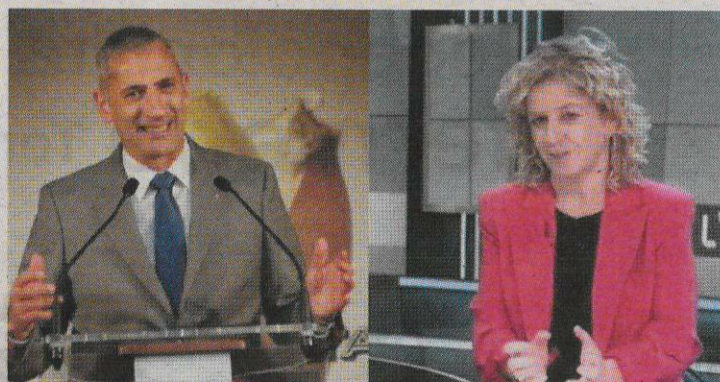
La republicana Noemí Llauradó ha assegurat que l'acord amb el PSC per governar la Diputació de Tarragona està "blindat de qualsevol dinàmica que transcendeixi com a institució", garantint així l'"estabilitat política". Ho ha dit en la presentació del cartipàs que ambdós partits proposen per als pròxims quatre anys i on Llauradó repetirà com a presidenta. Rubén Viñuales, Enric Adell, Imma Costa i Marta Ventura es postulen com a vicepresidents i, alhora, representants dels tres territoris que integra la Diputació: el Camp de Tarragona, les Terres de l'Ebre i el Baix Penedès. Adell, com a vicepresident segon, farà de portaveu de les Terres de l'Ebre i s'encar-



garà de les àrees de Concertació, Assistència Municipal i Assistència del Territori. El desenvolupament econòmic, la lluita contra el despoblament o la sostenibilitat són alguns dels eixos del full de ruta d'ERC i el PSC. (ACN)

**Enric Adell, com a vicepresident segon, farà de portaveu de les Terres de l'Ebre**

## Representació ebrenca al plenari



Pel que fa a la representació ebrenca al plenari de la Diputació, els republicans sumen a Adell dos noms més. El primer és el regidor de Móra la Nova, Jesús Álvarez Vilàs, que substituirà Carlos Bruil (alcalde de Falset) a la meitat del mandat. I el segon correspon a Iris Castell Cid (regidora d'Ampostà). Junts ha escollit l'exalcaldessa de Tortosa i actual portaveu de Junts per Tortosa a l'oposició, Meritxell Roigé,

i a l'actual batlle de l'Aldea, Xavier Royo. Els socialistes han optat per l'excalde de Sant Jaume d'Enveja, Joan Castor Gonell.

**Meritxell Roigé i Xavier Royo seran els representants ebrenca de Junts a la Diputació**