

# Ebre

Baix Ebre

## La Cooperativa de l'Aldea defensa un acord per recuperar 2,1 milions d'euros

Una de les empreses investigades per la fallida fa aquesta proposta econòmica per quedar fora de la causa judicial

MARIBEL MILLAN LÓPEZ  
L'ALDEA

La Cooperativa Agrícola de l'Aldea ha celebrat una assemblea de socis per analitzar la situació actual de l'entitat, dotze anys després de la fallida de la secció de crèdit. La junta proposa com a millor opció per tirar endavant un acord amb una de les dues empreses imputades en la causa judicial i que suposaria el retorn de 2,1 milions d'euros, a canvi de retirar l'acusació a aquesta empresa. Aquesta quantitat suposa vora un 40 per cent del capital que va quedar entrampat en la fallida al 2011 (un total de 5,84 milions) i «la cooperativa el que faria és repartir aquesta quantitat entre els afectats», detalla el regent de l'entitat, Jordi Dolcet. Fins ara només han recuperat un 19,5%.

La majoria dels 408 afectats s'hi mostren favorables, però l'acord requereix 62 signatures: la de la cooperativa i les de 61 afectats constituïts en plataforma i que han decidit personar-se directament a la causa judicial. N'hi ha 4 que s'hi oposen i estarien bloquejant aquest acord.

Dolcet lamenta que dotze anys després de la fallida encara no hi hagi data per al judici que ha de depurar responsabilitats i que s'ha de celebrar a l'Audiència



Instal·lacions de la Cooperativa de l'Aldea, centrada en la producció de verdures. FOTO: JOAN REVILLAS

Provincial de Tarragona. Els investigats en la causa són l'exgerent de la cooperativa, l'empresa auditora i l'entitat bancària.

Des de la cooperativa remarquen que aquesta injecció de capital suposaria garantir els pagaments als afectats fins al 2026, fet que permetria donar aire a l'entitat i centrar-se en la seva

activitat productiva. Els responsables de la cooperativa no tiren la tovallola per intentar convèncer els afectats que ara són contraris a l'acord. «El nostre objectiu és retornar els diners, treballem per això i veiem que aquesta és l'única solució», afirma l'actual gerent. Amb tot, també compten amb altres vies per aconse-

guir capital, més enllà de la seva activitat. «El procés judicial continuaria contra l'exgerent i una de les empreses; i preveiem poder segregar i posar a la venda actius patrimonials de l'entitat com ara la nau industrial i diversos terrenys, una via que estem treballant amb l'Ajuntament de l'Aldea», explica Dolcet.

4

● afectats, dels 408 que van perdre els estalvis en la fallida, s'oposen de moment a l'acord i bloquegen aquesta possibilitat

**L'apunt**  
**Una producció**  
**d'entre 1,5 i 2**  
**milions de quilos**  
**de verdures a l'any**

La Cooperativa Agrícola de l'Aldea es troba immersa en la seva campanya d'hivern, en la que produeixen verdures típiques d'aquesta zona del delta de l'Ebre, com les carxofes i les coliflors.

La temporada ha arrencat de forma atípica, per les altes temperatures del mes de novembre, però poc a poc es va tornant a la normalitat, segons expliquen des de l'entitat agrària. Actualment, la Cooperativa de l'Aldea produeix al voltant dels 1,5 i 2 milions de quilos/unitats de verdures per any.

Successos

## Una persona, en estat crític arran d'un incendi en una casa de l'Ampolla

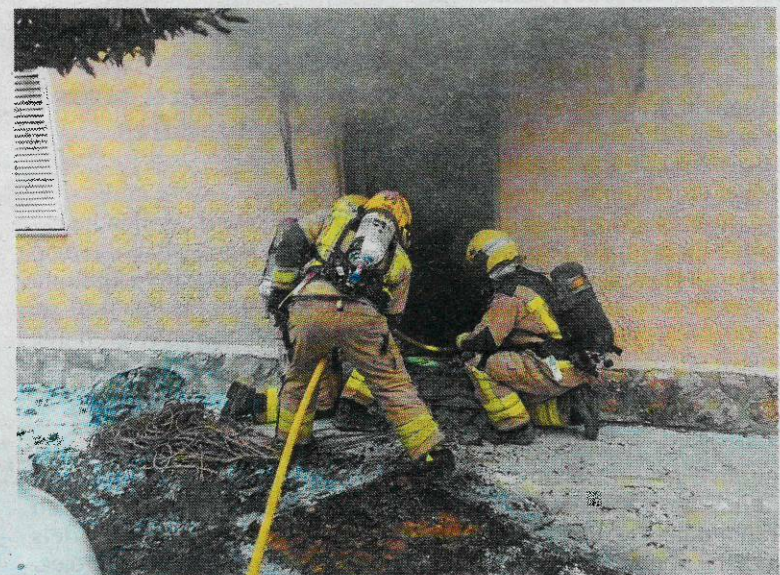
ÀNGEL JUANPERE  
L'AMPOLLA

Una persona va resultar ferida en estat crític per cremades ahir dimecres al matí, en un incendi al seu domicili de l'Ampolla. La víctima va ser evacuada en helicòpter medicalitzat del Sistema d'Emergències Mèdiques (SEM) a

l'Hospital de la Vall d'Hebron de Barcelona. El foc va afectar principalment el menjador i el rebedor. L'incendi es va originar poc abans de les deu del matí en un habitatge situat en el número 32 del carrer Marinat, a la urbanització Cap Roig. Es tracta d'un immoble de planta baixa i una de superior.

Després de rebre's l'avis es van desplaçar al lloc cinc dotacions de Bombers –dels parcs de l'Ametlla de Mar, Tortosa i Amposta així com de la Regió d'Emergències–, a més de dues unitats terrestres del SEM i l'helicòpter.

Quan van arribar al punt es van trobar amb un incendi que estava ja molt desenvolupat al menjador i el rebedor. Però el sinistre va afectar, per fum o per calor, tota la casa. A les 10.48 hores l'incendi es donava per apagat. A partir de llavors els bombers van revisar i ventilar l'immoble, i es va avisar la companyia elèctrica. En principi no s'han detectat danys estructurals.



Efectius treballant en l'incendi. FOTO: BOMBERS DE LA GENERALITAT